

MIUNN

Karri Monni | 2011



Quando l'essenzialità avvolge. Questione di tecnologia, ed è il foglio di legno lavorato in 3D. Questione di una mano che disegna pensando a se stessa, al palmo che trattiene l'acqua e la sabbia. Così nasce MIUNN, sinuosa, invitante nella seduta e perfetta nel sostegno della schiena. In versione sedia e sgabello si unisce a piani di diversa altezza. Serenamente, come è stata pensata.

Prodotto selezionato per il servizio Quick Ship, [scarica il PDF](#)



MIUNN

Karri Monni | 2011

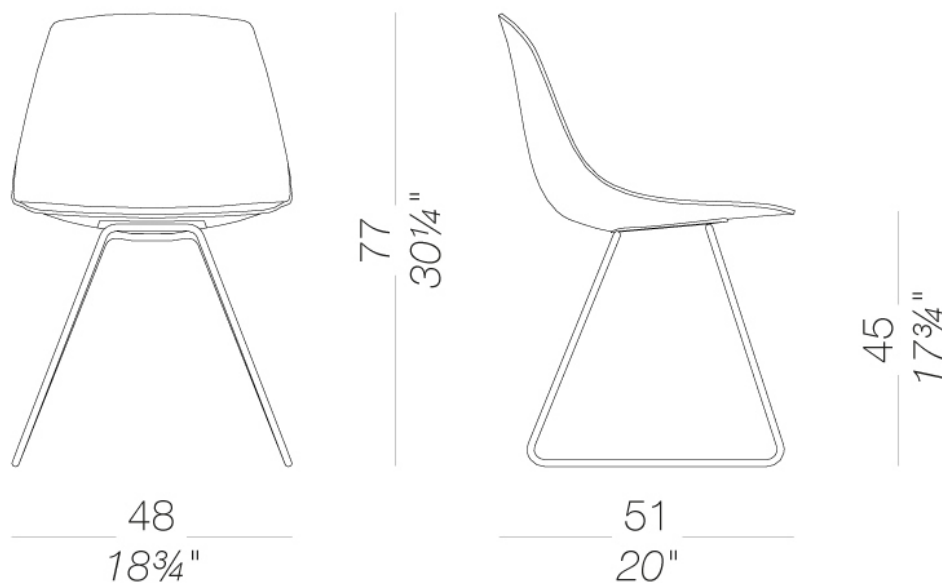


| S160 sedia con base a slitta

Sedia con base a slitta in acciaio verniciato a polveri o cromo satinato. Disponibile con scocca in multistrati di legno 3D curvato e verniciato in varie finiture, o in poliuretano rigido Baydur® ignifugo bianco o nero o interamente rivestito in tessuto o cuoio. Piedini in polietilene. Disponibile anche lo sgabello fisso in 2 altezze o con altezza regolabile.

TEST EN 1728:2012 AC:2013 6.17 - EN 16139:2013 - L2 extreme

TEST 1 IM - Hallingdal



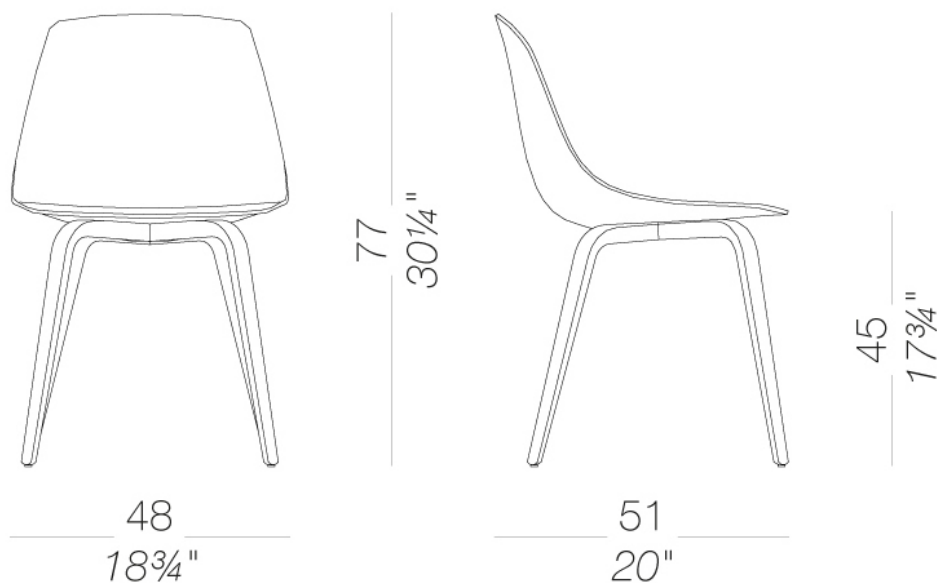
MIUNN

Karri Monni | 2011

| S164 sedia con gambe in legno

Sedia con base in multistrati di legno curvato in varie finiture. Disponibile con scocca in multistrati di legno 3D curvato e verniciato in varie finiture, o in poliuretano rigido Baydur® ignifugo bianco o nero o interamente rivestito in tessuto o cuoio. Piedini in nylon con feltro integrato. Disponibile anche lo sgabello fisso in 2 altezze o con altezza regolabile.

TEST 1 IM - Hallingdal



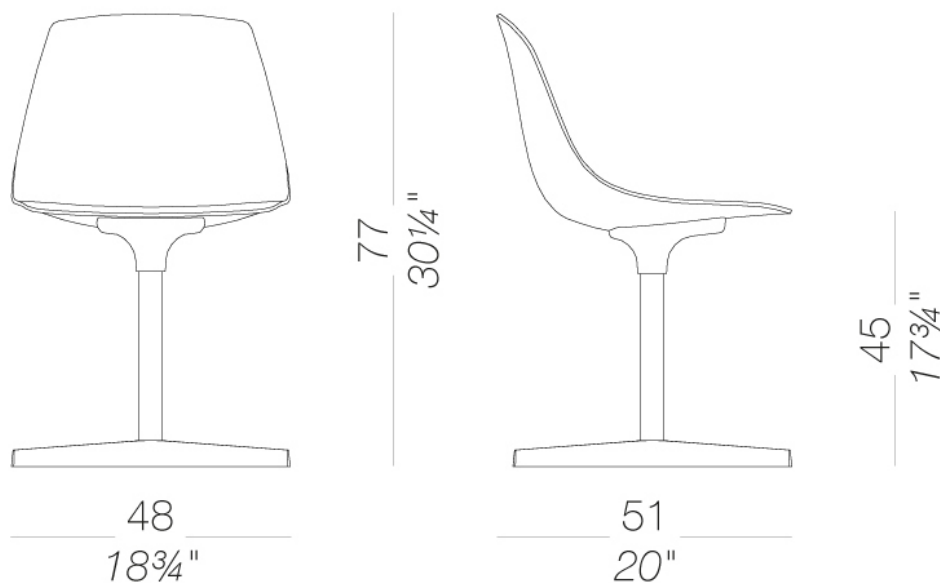
MIUNN

Karri Monni | 2011

| S162 sedia girevole con base a stella

Sedia con base a stella girevole in alluminio micropallinato o verniciato a polveri. Disponibile con scocca in multistrati di legno 3D curvato e verniciato in varie finiture, o in poliuretano rigido Baydur® ignifugo bianco o nero o interamente rivestito in tessuto o cuoio. Piedini in polietilene. Disponibile anche lo sgabello fisso in 2 altezze o con altezza regolabile.

TEST 1 IM - Hallingdal



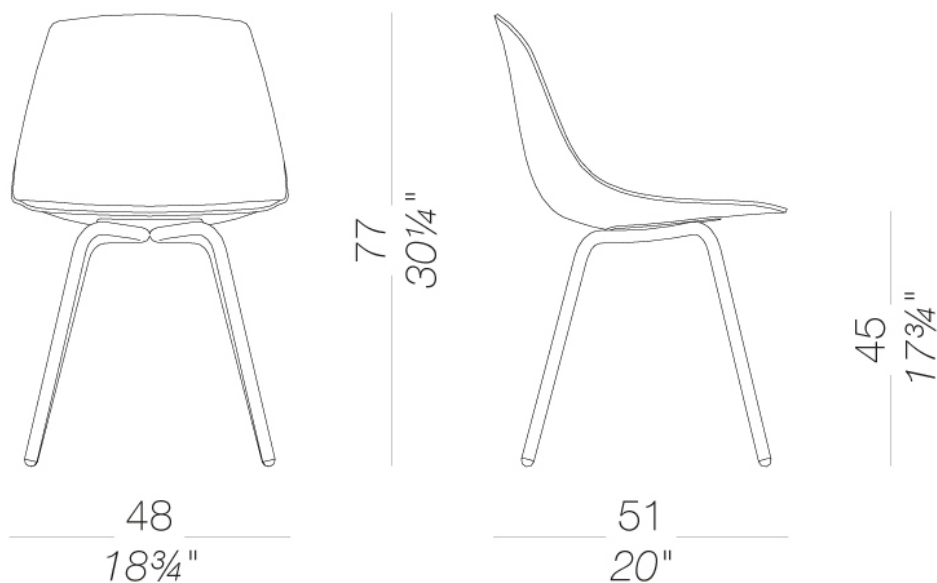
MIUNN

Karri Monni | 2011

| S161 sedia con quattro gambe

Sedia con base a 4 gambe in acciaio verniciato a polveri o cromo satinato. Disponibile con scocca in multistrati di legno 3D curvato e verniciato in varie finiture, o in poliuretano rigido Baydur® ignifugo bianco o nero o interamente rivestito in tessuto o cuoio. Piedini a semisfera in polietilene. Disponibile anche lo sgabello fisso in 2 altezze o con altezza regolabile.

TEST 1 IM - Hallingdal



MIUNN

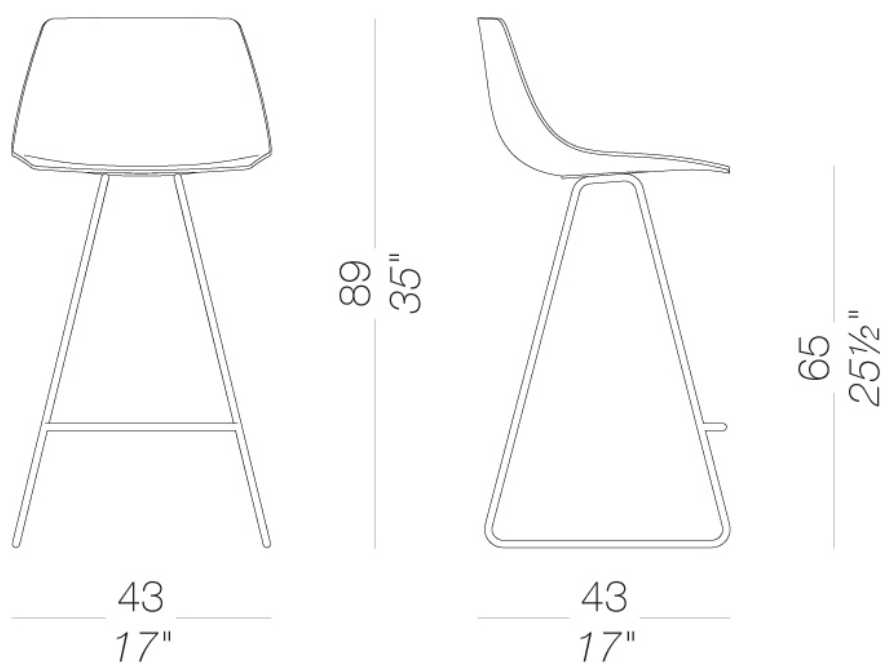
Karri Monni | 2011

| S104_65 sgabello con base a slitta H65

Sgabello altezza 65 cm con telaio in filo di acciaio cromo satinato o verniciato a polveri. Seduta in multistrati di legno curvato 3D in varie finiture, o in Baydur® bianco o nero, o interamente rivestito in tessuto o cuoio. Piedini in polipropilene con inserto in feltro o in plastica.

TEST EN 1728:2012 AC:2013 6.4-6.5 - EN 16139:2013 - L2 extreme

TEST 1 IM - Hallingdal



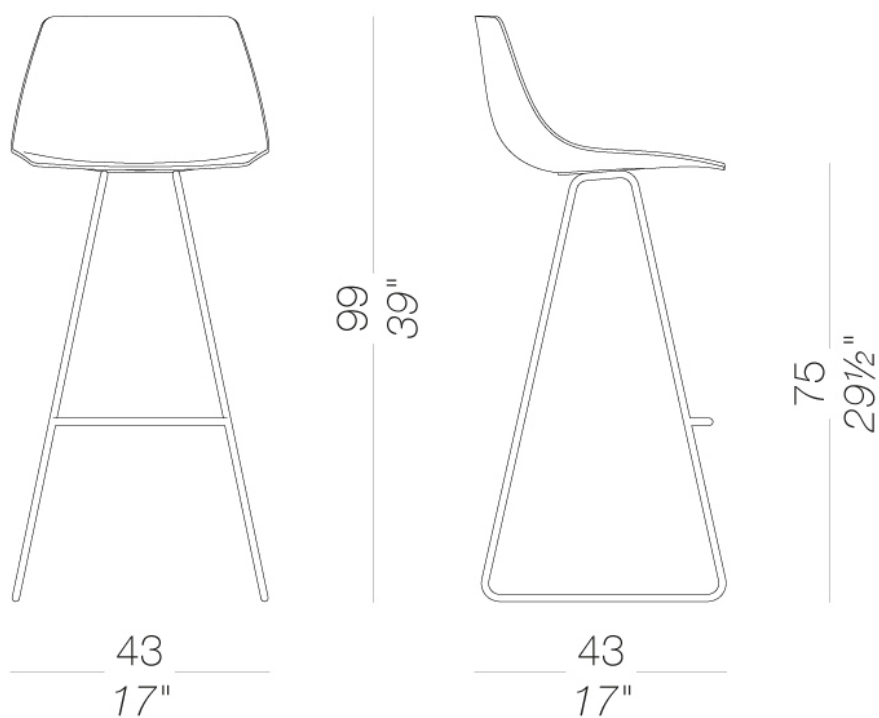
MIUNN

Karri Monni | 2011

| S104_75 sgabello con base a slitta H75

Sgabello altezza 75 cm con telaio in filo di acciaio cromo satinato o verniciato a polveri. Seduta in multistrati di legno curvato 3D in varie finiture, o in Baydur® bianco o nero, o interamente rivestito in tessuto o cuoio. Piedini in polipropilene con inserto in feltro o in plastica.

TEST 1 IM - Hallingdal



MIUNN

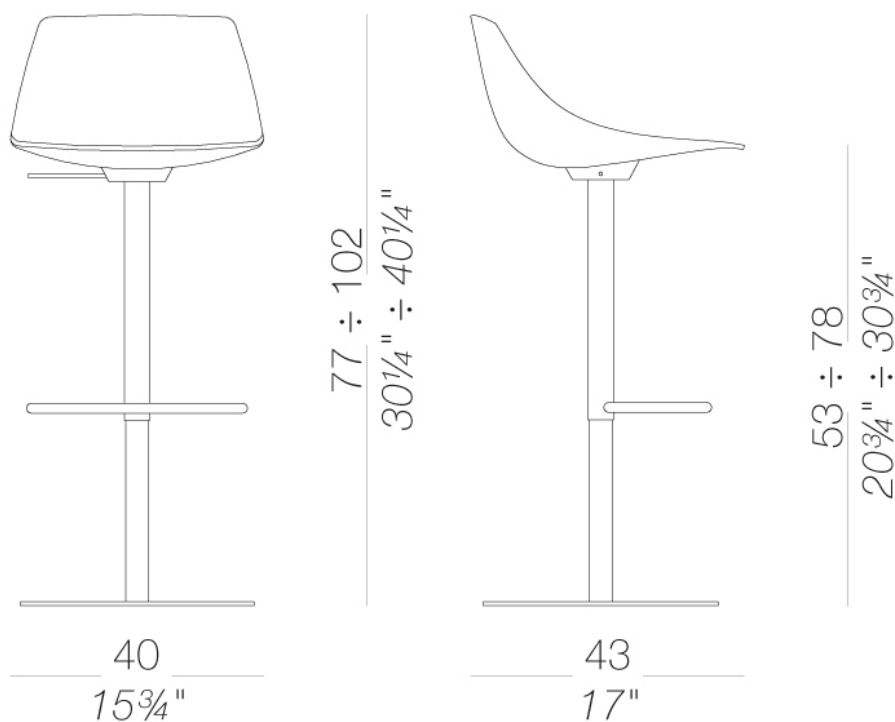
Karri Monni | 2011

| S104T Sgabello base rotonda regolabile in altezza h53 ÷ 78

Sgabello girevole regolabile in altezza, con telaio in acciaio inox Aisi 304 micropallinato e base rotonda rivestita in acciaio finitura "tela di lino", oppure interamente verniciato a polveri. Seduta in multistrati di legno curvato 3D in varie finiture, o in Baydur® bianco o nero, o interamente rivestito in tessuto o cuoio. Sotto la base inserti in feltro.

TEST EN 15373:2007 - L3 severe

TEST 1 IM - Hallingdal



MIUNN

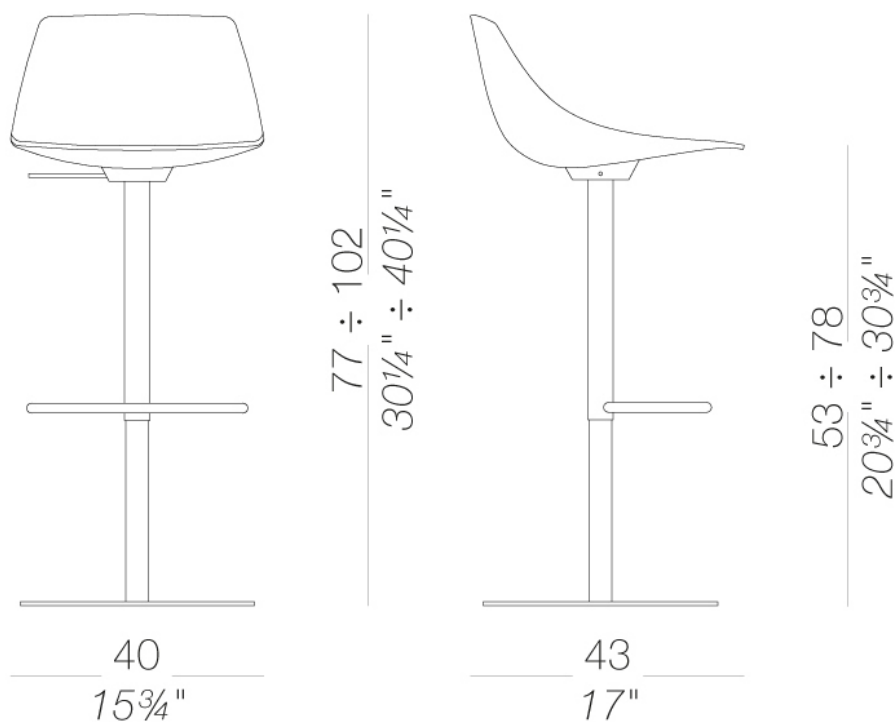
Karri Monni | 2011

| S104 sgabello base quadrata colonna regolabile in altezza h53 ÷ 78

Sgabello girevole regolabile in altezza, con telaio in acciaio inox Aisi 304 micropallinato e base quadrata rivestita in acciaio finitura "tela di lino". Seduta in multistrati di legno curvato 3D in varie finiture, o in Baydur® bianco o nero, o interamente rivestito in tessuto o cuoio. Sotto la base inserti in feltro.

TEST EN 15373:2007 - L3 severe

TEST 1 IM - Hallingdal



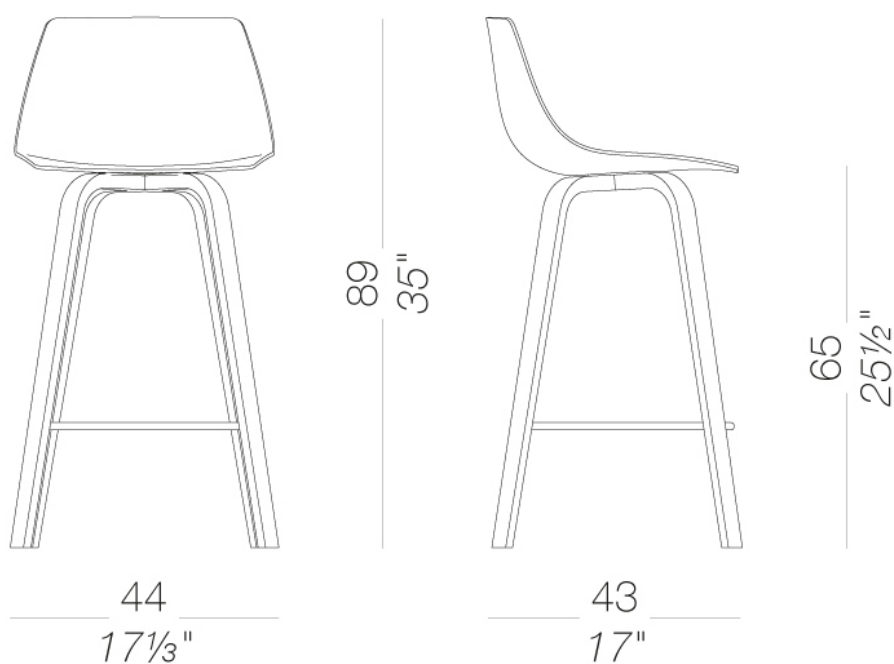
MIUNN

Karri Monni | 2011

| S105_65 sgabello con gambe in legno H65

Sgabello altezza 65 cm con telaio in multistrati di legno curvato in rovere sbiancato o tinto nero poro aperto. Poggiapiedi in filo di acciaio cromo satinato. Seduta in multistrati di legno curvato 3D in varie finiture, o in Baydur® bianco o nero, o interamente rivestito in tessuto o cuoio. Piedini in nylon con feltro integrato.

TEST 1 IM - Hallingdal



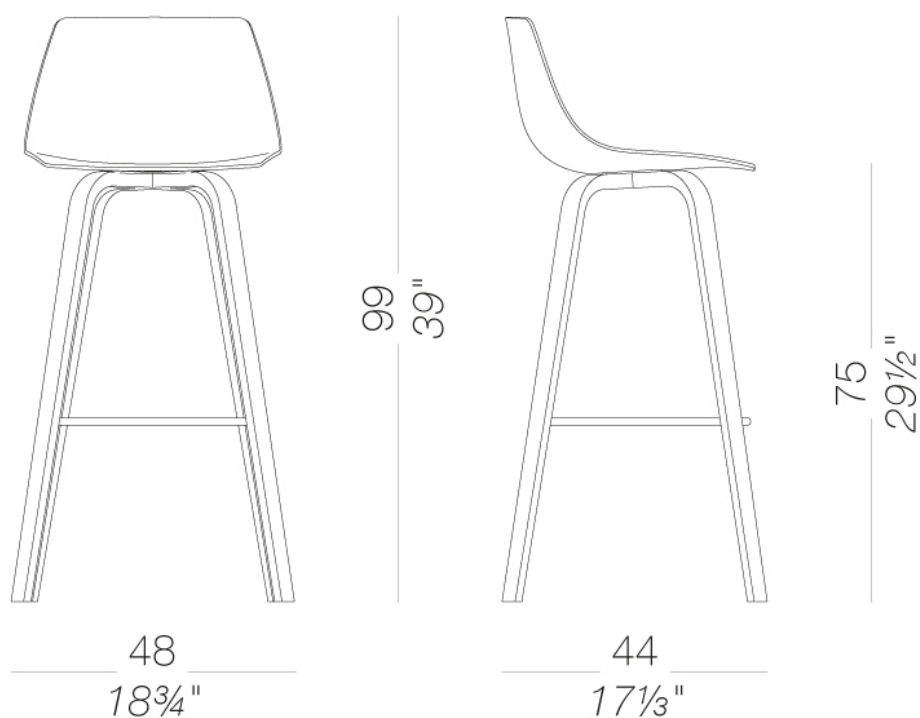
MIUNN

Karri Monni | 2011

| S105_75 sgabello con gambe in legno H75

Sgabello altezza 75 cm con telaio in multistrati di legno curvato in rovere sbiancato o tinto nero poro aperto. Poggiapiedi in filo di acciaio cromo satinato. Seduta in multistrati di legno curvato 3D in varie finiture, o in Baydur® bianco o nero, o interamente rivestito in tessuto o cuoio. Piedini in nylon con feltro integrato.

TEST 1 IM - Hallingdal



MIUNN

Karri Monni | 2011

struttura



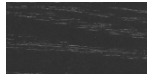
metalli
acciaio inox
1 Colori



verniciature a polverele
legno
nera
1 Colori



legno
rovere sbiancato
1 Colori



legno
nero poro aperto
1 Colori



verniciature a polveremetalli
bianca
1 Colori



metalli
cromo satinato
1 Colori



metalli
alluminio
1 Colori



verniciature a polvereperla | outdoor
1 Colori



verniciature a polverele
celeste | outdoor
1 Colori



verniciature a polverele
mattone | outdoor
1 Colori



verniciature a polverele
oliva | outdoor
1 Colori



verniciature a polverele
tortora | outdoor
1 Colori



verniciature a polverele
pistacchio
1 Colori

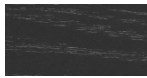
scocca



legno
rovere sbiancato
1 Colori



plastiche
Baydur®
2 Colori



legno
nero poro aperto
1 Colori



legno
rovere noce scuro
1 Colori



legno
noce Canaletto
1 Colori



plastiche
polipropilene
10 Colori

rivestimento



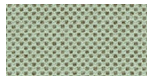
tessuto
Main Line Flax - Cat. B
57 Colori



tessuto
Blazer - Cat. C
77 Colori



tessuto
Chili - Cat. A
47 Colori



tessuto
Umber - Cat. B
36 Colori



tessuto
Nobel - Cat. C
30 Colori



tessuto
Naveli - Cat. C
24 Colori



tessuto
Hallingdal 65 - Cat. C
58 Colori



tessuto
Fiocco - Cat. B
34 Colori



tessuto
Canvas 2 - Cat. C
45 Colori



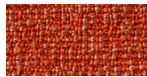
tessuto
Atrium - Cat. C
16 Colori



tessuto
Panama - Cat. A
48 Colori



tessuto
Steelcut Trio 3 - Cat. D
54 Colori



tessuto
Sorrento - Cat. B
22 Colori



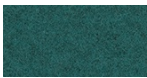
tessuto
Remix 3 - Cat. C
72 Colori



tessuto
Fiord 2 - Cat. C
39 Colori



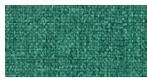
tessuto
Divina MD - Cat. D
27 Colori



tessuto
Divina Melange 3 - Cat. D
38 Colori



tessuto
Tonica 2 - Cat. C
39 Colori



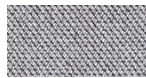
tessuto
Medley - Cat. A
37 Colori



tessuto
Maya - Cat. A
43 Colori



tessuto
Jet - Cat. A
66 Colori



tessuto
Capture - Cat. B
60 Colori



tessuto
Crisp - Cat. B
40 Colori



tessuto
Iris - Cat. B
34 Colori



tessuto
Steelcut 3 - Cat. D
40 Colori



cuoio
cuoio
7 Colori



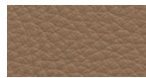
ecopelle
Valencia - Cat. B
72 Colori



tessuto
Grain - Cat. B
50 Colori



tessuto
Re-wool - Cat. C
24 Colori



pelle
Soft-leather
17 Colori

MIUNN

Karri Monni | 2011

consultare la cartella materiali per la gamma colori, tessuti, pelli, ecopelli.

uso e manutenzione

Pulire tutte le parti in legno, cuoio, tessuto e metallo con un panno umido o con detergente liquido neutro diluito. Non usare prodotti a base alcolica, candeggina, solvente o prodotti abrasivi. Per sollevare e spostare il prodotto non afferrare solo il sedile, bensì afferrare saldamente la struttura. Il prodotto non deve essere sottoposto a carichi decentrati, è stato progettato per essere utilizzato in condizioni normali di appoggio (su 4 gambe o sulla base). L'azienda si solleva da ogni responsabilità per eventuali danni provocati su pavimenti delicati o teneri. Evitare l'uso improprio del prodotto: non salire sul prodotto coi piedi, né sul poggiatesta o sui braccioli. In particolar modo evitare oscillazioni che potrebbero pregiudicare il funzionamento e la sicurezza dell'utente. Il legno ed il cuoio sono, per loro natura, facilmente danneggiabili, alcune piccole impurità e imperfezioni rientrano negli standard di qualità accettati. Non esporre alle intemperie, agli agenti atmosferici, né a fonti di calore superiore a 40° C. I prodotti destinati a uso esterno subiscono comunque nel tempo l'azione degli agenti atmosferici. Eventuali alterazioni superficiali possono verificarsi a specifiche condizioni di esposizione di temperatura, umidità e salinità. Una corretta e frequente manutenzione e pulizia aumentano la durabilità del prodotto. Il prodotto, se esposto alla luce del sole, può essere soggetto a variazioni di colore. Interventi di manutenzione devono essere eseguiti da personale esperto. Smaltire l'imballo solo a completamento dell'assemblaggio, onde evitare lo smarrimento di eventuale ferramenta e componenti. Una volta dismesso, il prodotto od i suoi componenti vanno conferiti ai sistemi pubblici di smaltimento secondo quanto previsto dalla legislazione in vigore.